



AQ GE 5/70 - 5/100

Filtri industriali multicartucce

FILTRAZIONE Filtri dissabbiatori

I filtri inox AISI 304 della serie GE sono dotati di serie di cartucce filtranti in acciaio inox AISI 316 L. Sono collaudati secondo le modalità stabilite dalla norma PED (direttiva 97/23 CE), relativa alla progettazione e fabbricazione di attrezzature in pressione.

Nel caso specifico:

- Pressione di progetto: 10 bar
- Pressione di collaudo (PED): 14,3 bar

I fluidi cui sono destinati i filtri appartengono al gruppo 2, sulla base della definizione fatta dall'articolo 9, comma 2.2 della direttiva sopra citata, comprese le limitazioni dell'art. 3, paragrafo 3 della stessa.

Sono pertanto esclusi dall'applicazione di questo apparecchio tutti i gas e le miscele pericolose (esplosive, infiammabili, tossiche, comburenti).



INSTALLAZIONE

Sulla base di quanto stabilito dal Decreto n° 443 del 21 dicembre 1990, l'installazione di un'apparecchiatura per il trattamento delle acque potabili deve prevedere la presenza di un sistema di by-pass, automatico o manuale, tale da proteggere l'apparecchiatura stessa in caso di anomalia nel funzionamento.

Installare quindi un sistema di bypass a 3 valvole come da schema.

CONDIZIONI DI IMPIEGO

- Pressione

La pressione di esercizio non deve superare la pressione di progetto indicata sulla targa.

- Temperatura

Non sono previsti particolari accorgimenti per fluidi che non superino i 50 °C.

- Perdite di carico

Durante l'esercizio, le sostanze trattenute dalla cartuccia filtrante provocano un aumento delle perdite di carico, deducibile dai valori di pressione indicati sui manometri (in dotazione) posti in ingresso ed in uscita dal filtro.

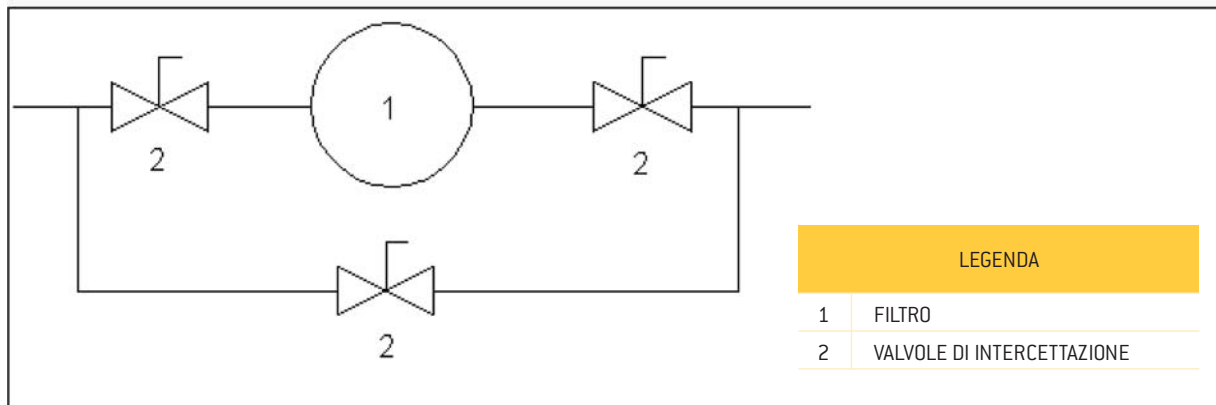
Per garantire sempre la massima efficacia di filtrazione, si consiglia di ripetere periodicamente, in base alla qualità del fluido da trattare, una corretta manutenzione del filtro.

DATI TECNICI

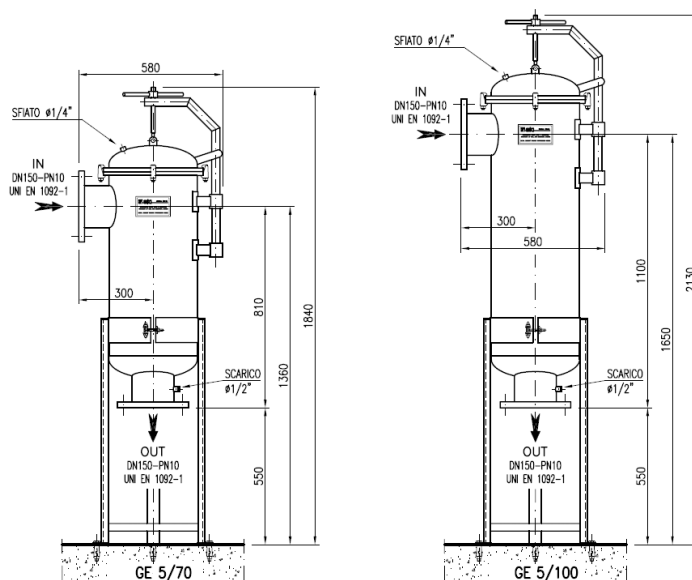
	Portata nominale m ³ /h	Superficie filtrante	Capacità filtrante µm	Valvola di scarico-sfiato	Raccordi	Manometri 0-16 bar
AQ GE 5/70	160	10.600 cm ²	50	1/2" - 1/4"	DN 150 PN 10	2 d. 50
AQ GE 5/100	200	15.325 cm ²	50	1/2" - 1/4"	DN 150 PN 10	2 d. 50

Pressione min/max: 2.0/10 bar - Temperatura acqua min/max: 5/50°C - Materiale collettore: AISI 304

SCHEMA DI INSTALLAZIONE FILTRI SERIE GE



DIMENSIONI



SU RICHIESTA

- Collettore AISI 316 L.
- Predisposizione per acqua calda.
- Filtrazione 150 - 300 μm

AQASOFT si riserva il diritto di apportare variazioni a quanto sopra senza darne esplicita menzione. Le foto ed i disegni in questo catalogo non sono impegnativi.